

CO2モニタリングシステム

カンキ マインダー  
**Kanki Minder**



換気で窓をずっと開けておくのは寒い...そんなオフィスやお部屋に。



LEDランプで**CO2濃度**を見える化！



換気の**タイミング**がメロディで分かる！



体温も**ランプとモニタ**で容易に確認！

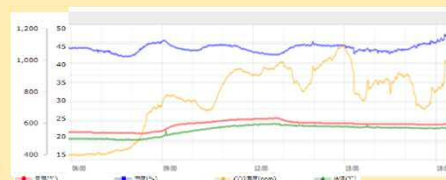
※検温センサー搭載モデル (注) 医療機器ではありません

体温(°C)	36.5	CO <sub>2</sub> (ppm)	1520
気温(°C)	25.6	湿度(%)	58



リアルタイムデータを**スマホで一括管理**！

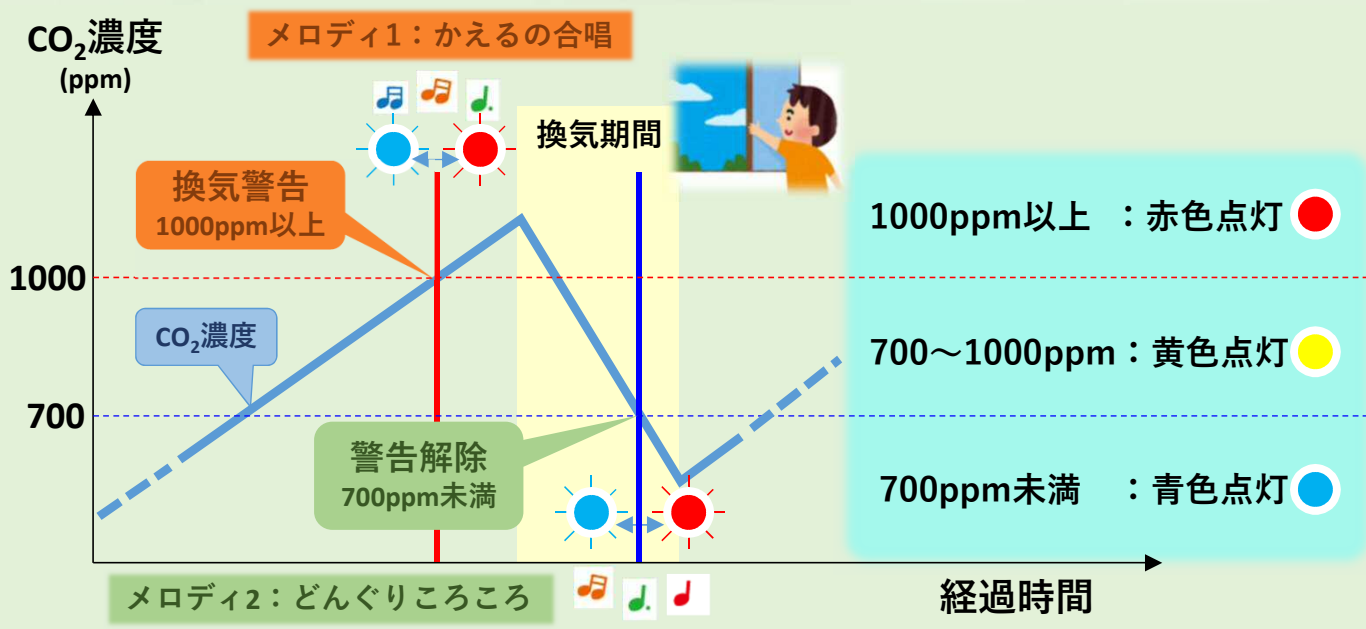
※通信機能搭載モデル (別途親機が必要)



四国電力グループ

株式会社 **四国総合研究所**  
SHIKOKU RESEARCH INSTITUTE INC.

## ➤ CO<sub>2</sub>濃度と装置動作



※換気警告、換気警告解除時は青色と赤色のランプが交互に点滅します。  
 ※メロディは、スイッチによりON/OFFできます。

## ➤ 換気警告値 (CO<sub>2</sub>濃度) の設定

センサユニット毎に個別設定できます。(出荷時、工場にて設定)

- CO<sub>2</sub>濃度 設定例
- ① 換気警告：1000 ppm※
  - ② 警告解除：700 ppm

※CO<sub>2</sub>濃度については、国による以下の管理基準があります。

- ・厚生労働省「建築物環境衛生管理基準」：1000ppm以下
- ・文部科学省「学校環境衛生管理マニュアル」：1500ppm以下

## ➤ スマートフォン等での遠隔モニタリング機能 (オプション)

- ・親機(別売) 1台につき、最大99台のKankiMinder(子機)が接続可能
- ・パソコンやスマートフォンから遠隔モニタリングが可能(別途、プロバイダとの契約が必要)
- ・予め設定した値(CO<sub>2</sub>濃度、気温等)を超えた場合等、メール発報が可能

## ➤ 主な仕様

計測項目	CO <sub>2</sub> 濃度、気温、湿度、体表面温度 (オプション)
計測精度	CO <sub>2</sub> 濃度 ±50ppm、気温 ±0.2°C、湿度 ±2%RH
計測値の表示方式	LCDで計測値表示、LED(青、黄、赤)でCO <sub>2</sub> 濃度レベル表示
本体外形寸法	125×125×35mm
CO <sub>2</sub> センサ外形寸法	90×50×30mm (温湿度センサ内蔵)
検温センサ外形寸法	90×50×30mm※ (オプション)
子機連係方式	920MHzマルチホップ無線通信ネットワークによる
電源	DC3.3V ACアダプタ
消費電力	0.5W

※医療機器ではございません。体表面温度は外気温等の影響を受けます。発熱症状が疑われる場合は、医療用体温計にて正確に体温測定を行ってください。

本製品は(株)四国総合研究所のopenATOMS®技術を使用しています。

### 【開発元】



株式会社 四国総合研究所  
 〒761-0192香川県高松市屋島西町2109-8  
 TEL : 087-843-8111(代) FAX : 087-844-9203  
 URL : <http://www.ssken.co.jp>

